

به طور کلی در طراحی داخلی نکات زیر در نظر گرفته شده است:

- 1) ارتباط با طبیعت
- 2) تنوع تجربه ی فضایی
- 3) مبلمان راحت
- 4) مبلمان جمعی و امکان تعامل دست جمعی در تمامی شرایط

مرکز رشد بازیافت

استاد: مجتبی ناصری
دانشجو: فائزه رضایی

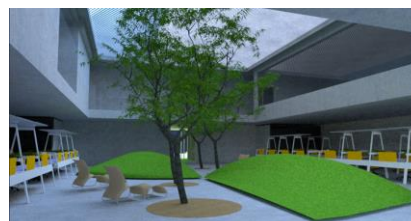
پله ها محلی برای گفت و گو



پله های لابی



فضای ملاقات



کار اشتراکی



کار اشتراکی



فضای شرکت ها

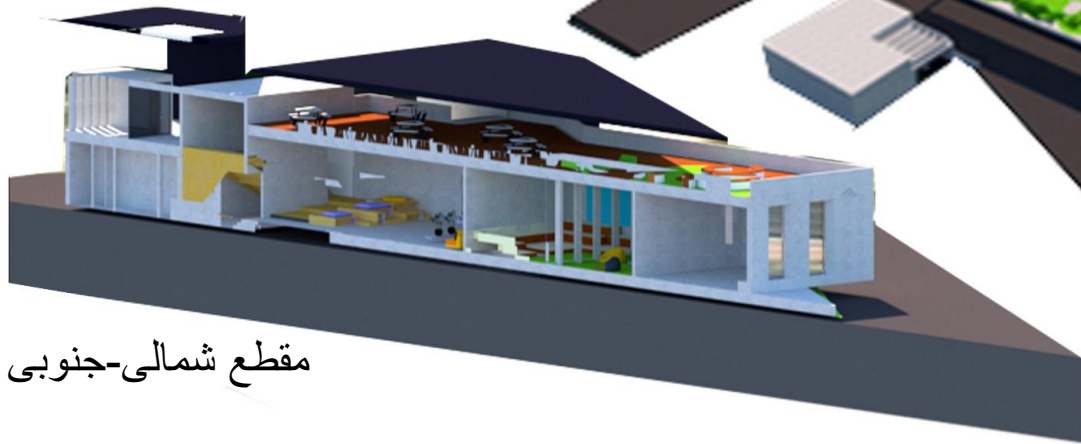


فضای ملاقات



لابی

مرکز رشد بازیافته



مقطع شمالی-جنوبی

با توجه به نتایج تحقیقات انجام شده تنوع فضایی در حل مسائل امری حائز اهمیت می باشد در این طرح نیز با توجه به نوع کاربری مبنای بر تنوع فضاها گذاشته ایم.



مقطع غربی_شرقی



مقطع شمالی-جنوبی

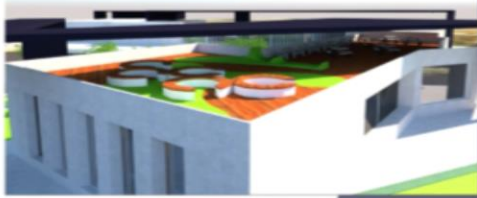


پلان همکف

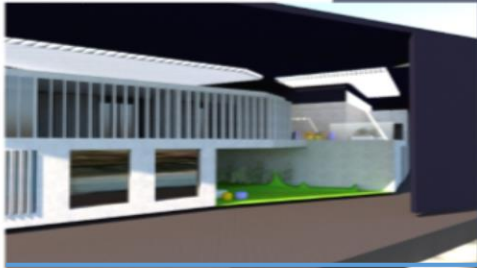
مرکز رشد بازیافت



طراحی بام برای
تعامل و تجمع



ایجاد حیات های
سبز در تراز های
گوناگون



دید انسانی از
حیات مجموعه



نمای شمالی



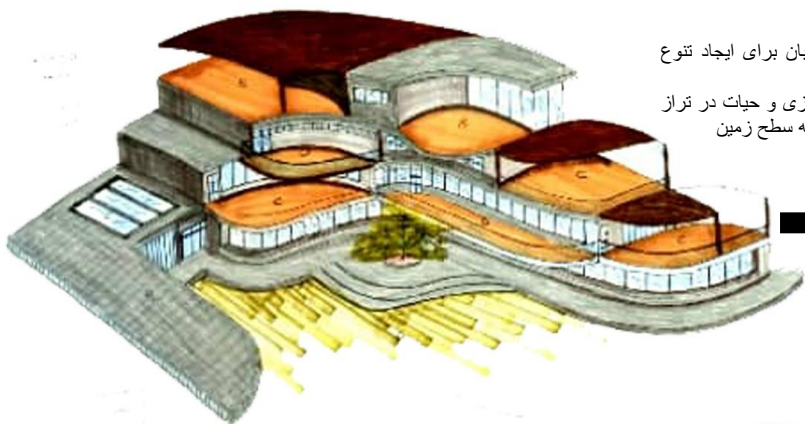
نمای جنوبی



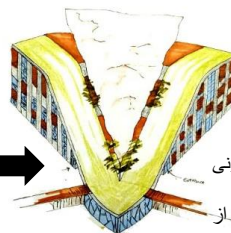
نمای شرقی



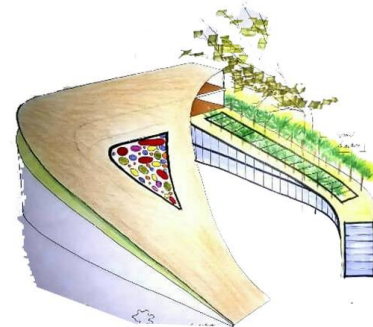
نمای غربی



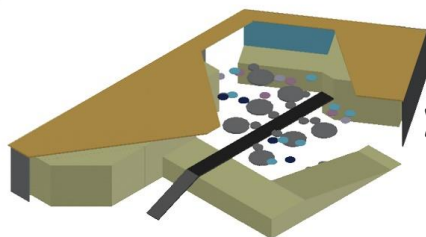
(1) استفاده از سایه بان برای ایجاد تنوع فضایی
 (2) وجود حیات مرکزی و حیات در تراز های مختلف نسبت به سطح زمین



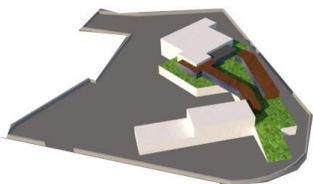
(1) یکپارچه کردن سایه بان برای خروج از حالت مسکونی و ریزدانی
 (2) نشان دادن احترام با طبیعت به طور مشتقیم با استفاده از سایه بان



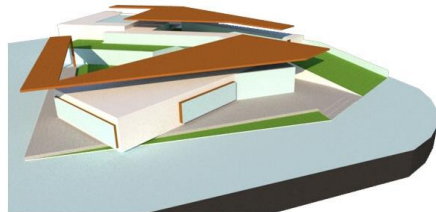
افزایش زاویه بین دو قطعه مجاور هم برای افزایش کیفیت پلان و کیفیت های فضایی



(1) ایجاد تنوع در کالبد بنا برای افزایش کیفیت بصری و تنوع فضایی
 (2) افزایش کیفیت ارتباط بصری سایه بان و کالبد بنا



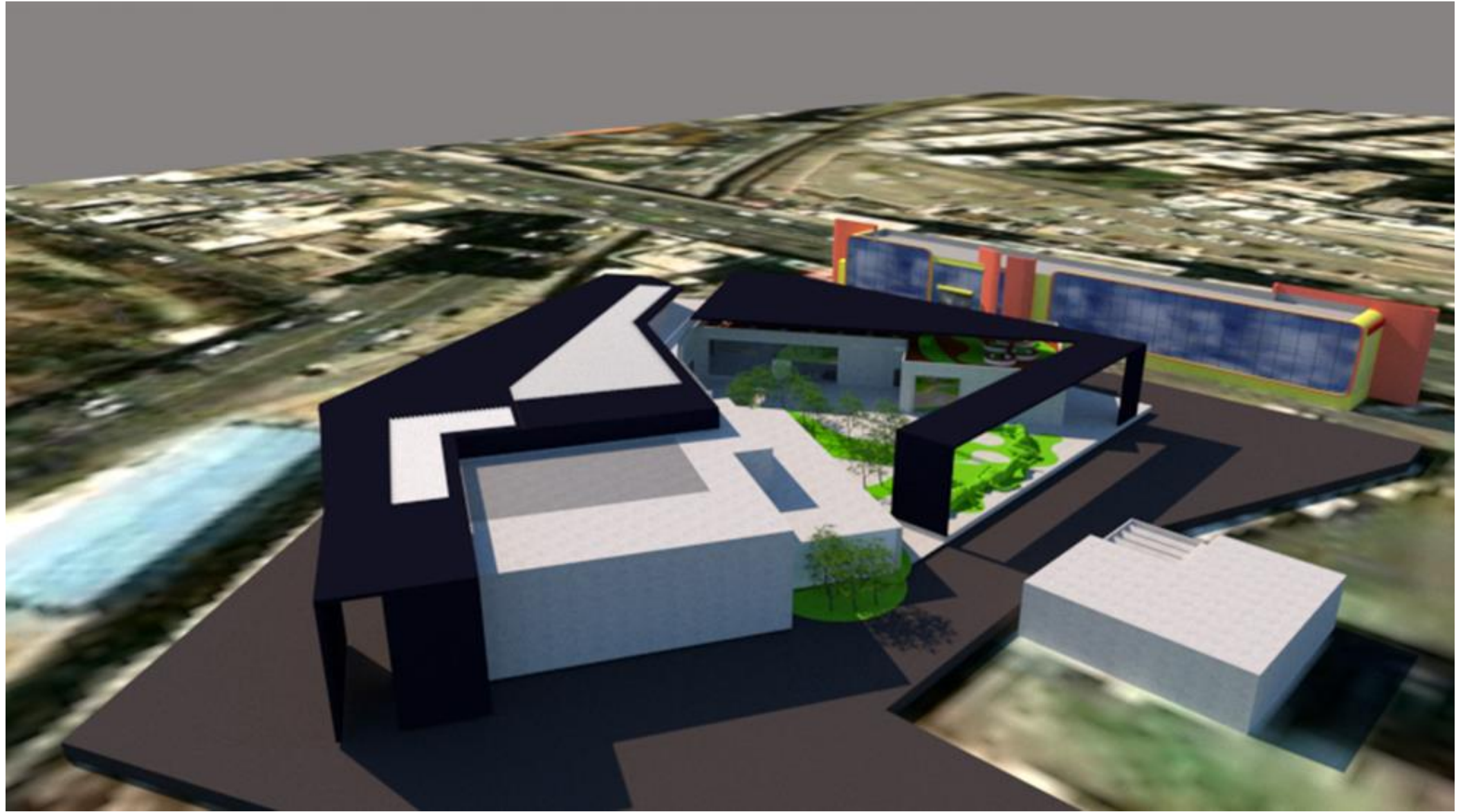
طرح خام اولیه به عنوان انتخاب نهایی بین کالبد های مختلفی که تاکنون مورد آزمایش قرار گرفته اند.

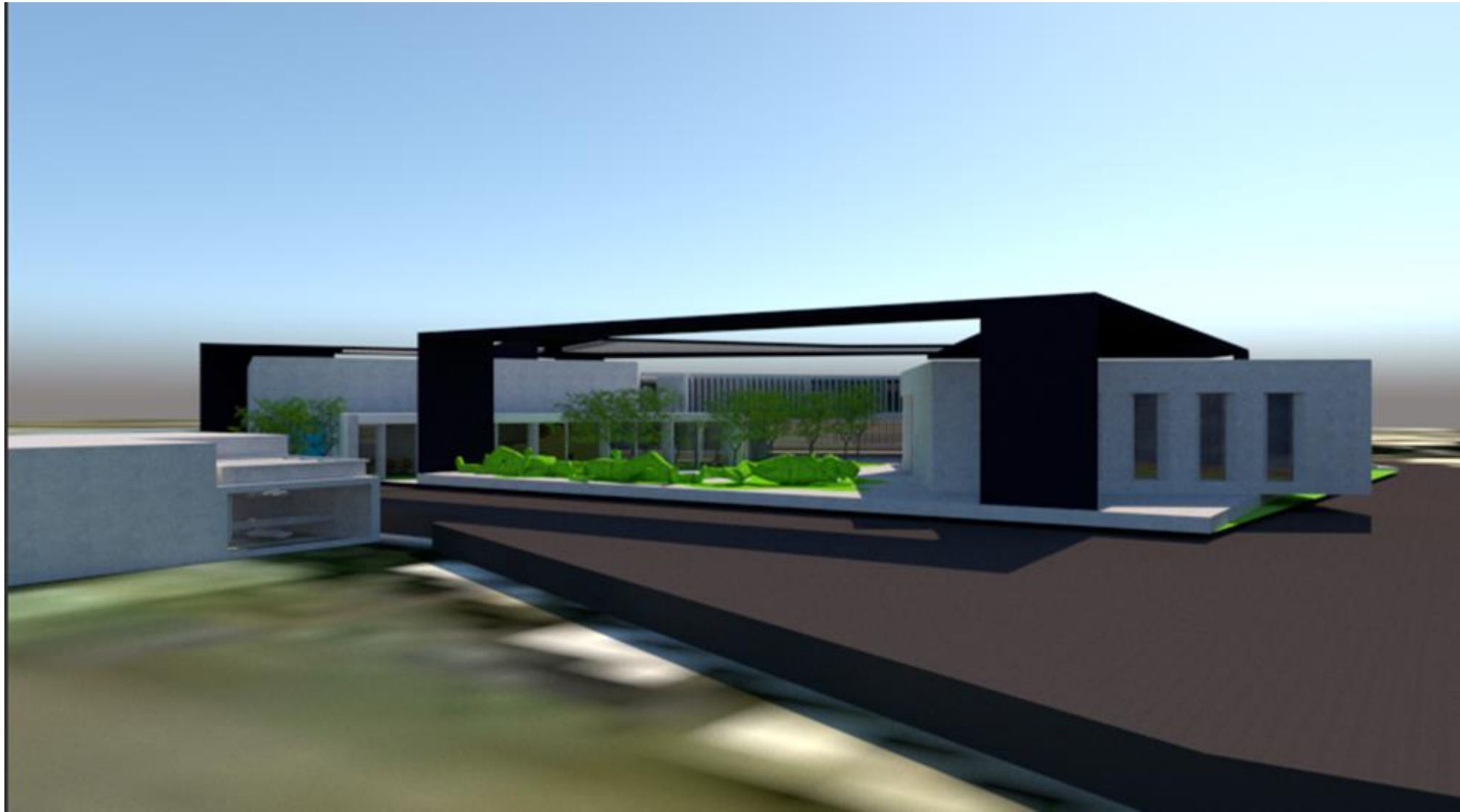


(1) اضافه کردن جزئیات برای افزایش بهره وری در ساختمان به عنوان مرکز رشد محیط زیستی: پنجره های لوور، سیستم سلول های خورشیدی تعبیه شده در سایه بان، استفاده از انواع سایه بان ها در بنا
 (2) حل مشکلات اقتصادی نظیر مورد استفاده قرار نگرفتن سایه بان که در این مرحله این مشکل که مربوط به بخشی از سایه بان بود حل شد.

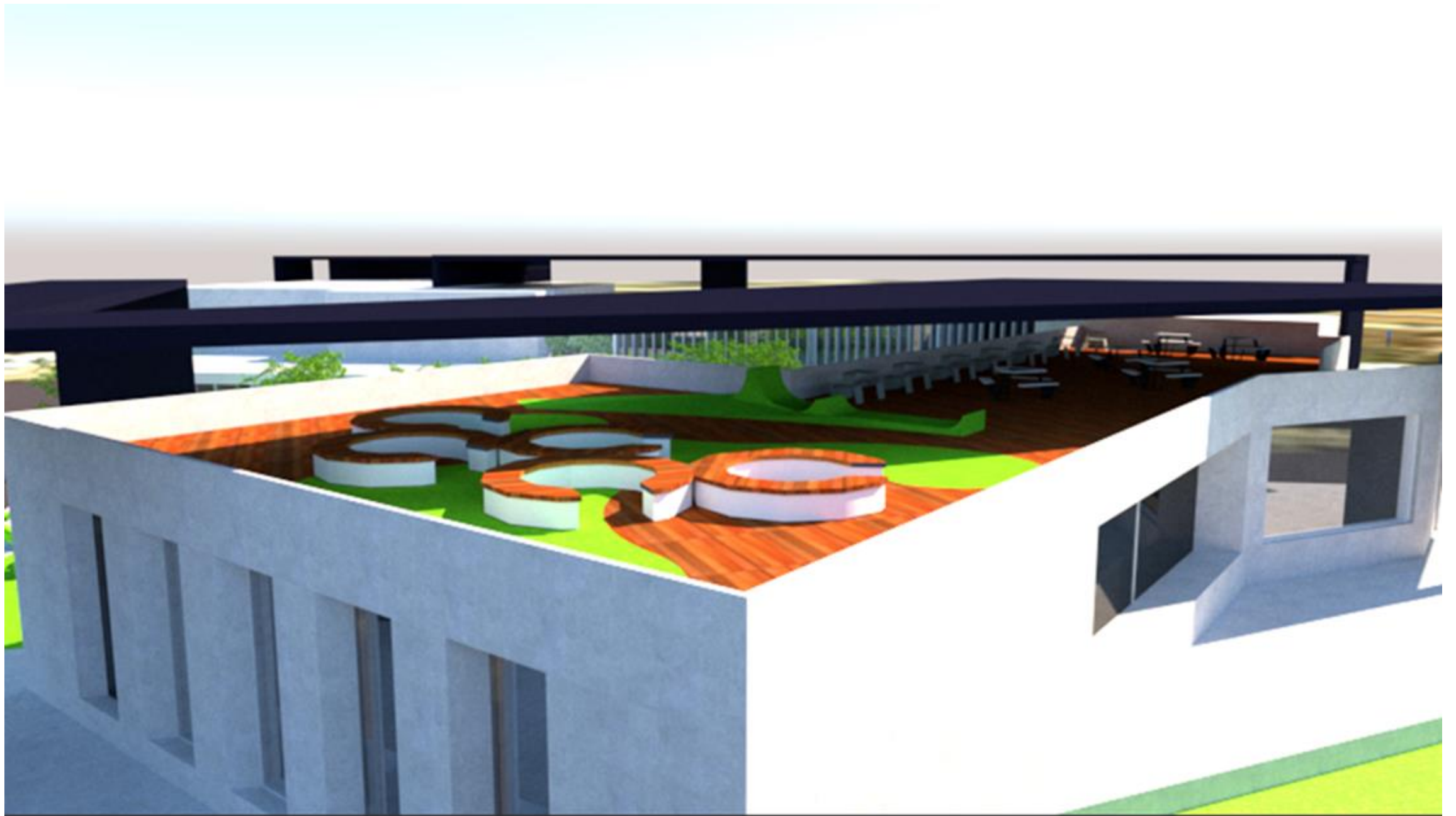
....

















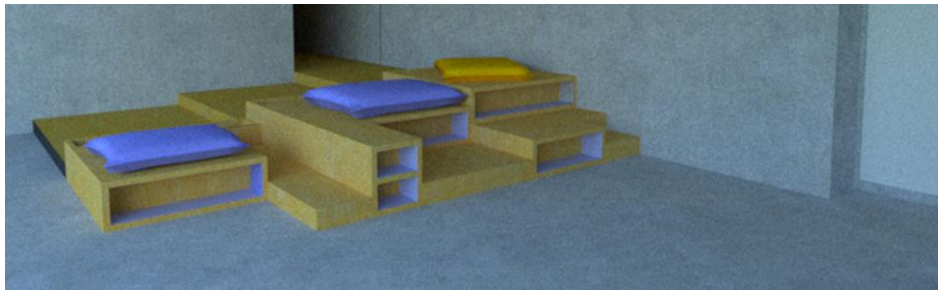






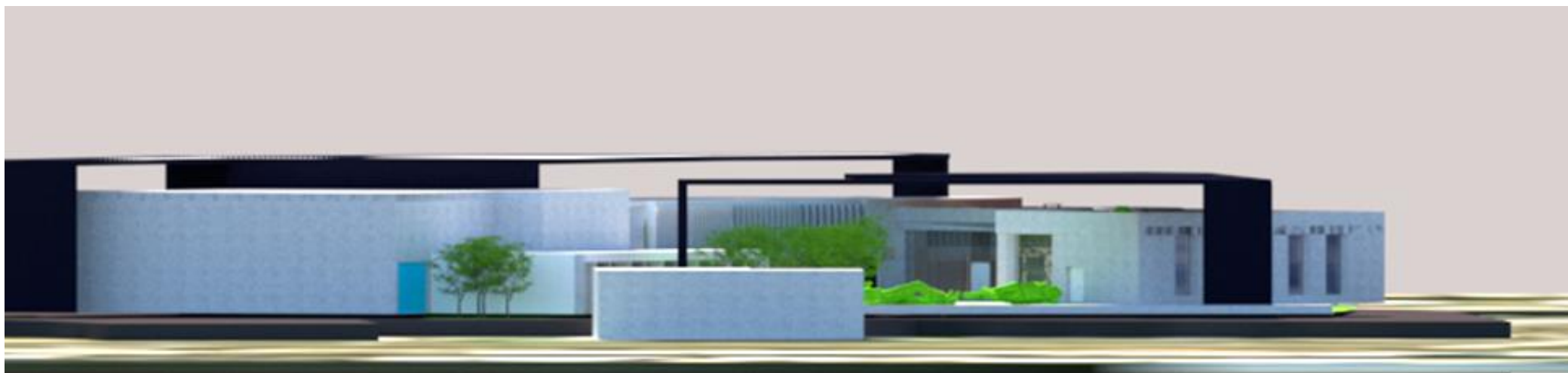




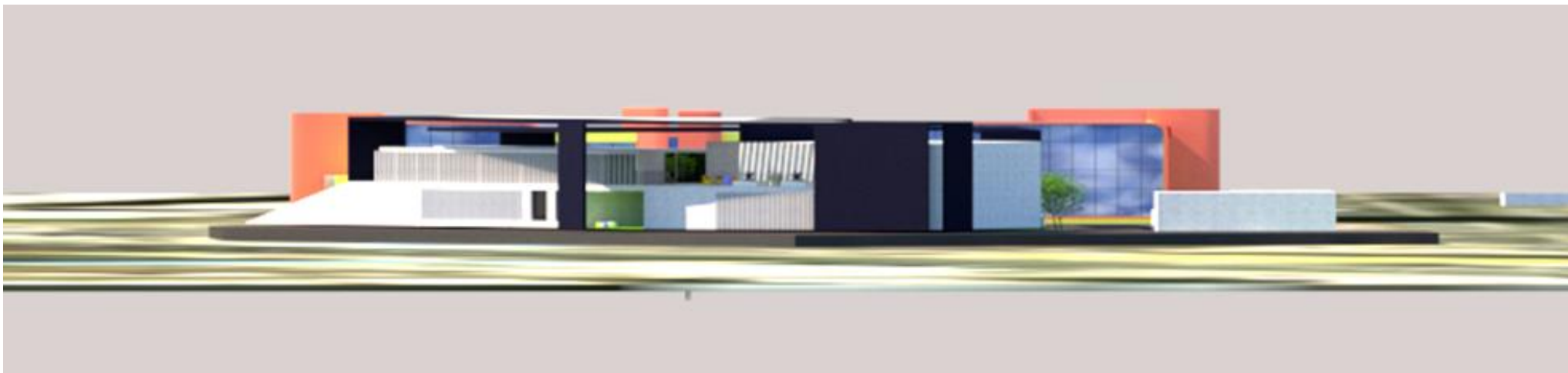




نمای شمالی



نمای جنوبی



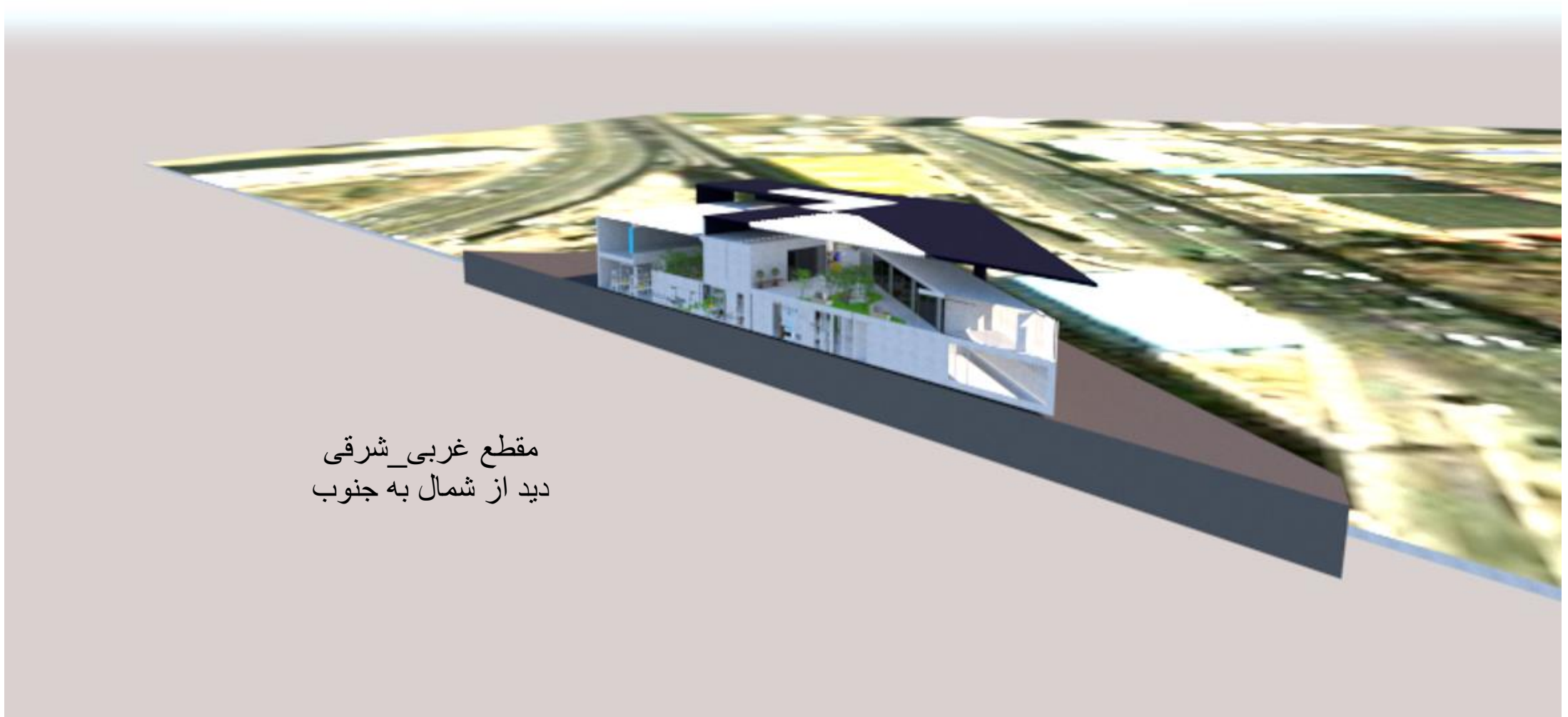
نمای غربی



نمای شرقی



مقطع شمالی_جنوبی
دید از سمت شرق به غرب



مقطع غربی_شرقی
دید از شمال به جنوب



مقطع غربی_شرقی
دید از جنوب به شمال

پلان همکف



- 1) فضای کار
اشتراکی_ووید
 - 2) اتاق ملاقات
 - 3) اتاق تماس
 - 4) فضای استراحت
وملاقات های غیر
رسمی
 - 5) مشاوره
 - 6) نمازخانه
 - 7) بخش اداری
 - 8) سرویس بهداشتی
 - 9) لابی
 - 10) آموزشی
 - 11) سالن رویداد
 - 12) فضای فیلترینگ
 - 13) فضای باز
- علامت e: آسانسور
علامت s: پله
علامت r: مب

پلان مبلمان شده ی طبقه ی همکف



پلان طبقه ی اول



- 1) اتاق شرکت
- 2) فضای نیمه باز
- 3) اتاق ملاقات
- 4) سرویس بهداشتی
- 5) غذاخوری
- 6) راهرو
- 7) حیات
- علامت e: آسانسور
- علامت s: پله

پلان مبلمان شده ی طبقه اول

